

- Uruchomić filtr poprzez włożenie wtyczki do gniazda sieciowego.
- Za pomocą regulatora wydajności (14) dostosować przepływ wody przez filtr odpowiednio do potrzeb akwarium (ilości ryb, wielkości zbiornika).

PRZEGLĄD KONTROLNY I KONSERWACJA

Dla zachowania wysokiej sprawności filtra zaleca się przeprowadzanie regularnego czyszczenia wkładu filtracyjnego (6, 17), wirnika (13) i jego komory. Do tych celów nigdy nie należy stosować detergentów (mydła, płynów do mycia naczyń itp.) oraz rozpuszczalników; reszki tych środków pozostałych w filtrze mogą powodować choroby i śnięcie ryb.

Czyszczenie wkładu filtracyjnego:

- Wyłączyć urządzenie przez wyjęcie wtyczki sieciowej z gniazdka!
- Wyjąć filtr z wody.
- Zdjąć pojemnik filtra (7).
- Wyjąć wkład filtracyjny (6) i starannie wypłukać pod bieżącą wodą.

UWAGA: W celu zapewnienia ciągłej filtracji zaleca się naprzemiennie niezależnie czyszczenie gąbkowych wkładów filtracyjnych. Zapobiega to niszczeniu kolonii bakterii nitryfikacyjnych, które wspomagają przemiany azotowe.

- Zmontować filtr w odwrotnej kolejności.

W przypadku zakłóceń pracy silnika (ciężko pracujący silnik) należy oczyścić wirnik (13) i jego komorę.

Czyszczenie wirnika i jego komory:

- Wyłączyć urządzenie przez wyjęcie wtyczki sieciowej z gniazdka!
- Wyjąć filtr z wody.
- Przekręcić w prawo regulator przepływu wody (14) i wyjąć go z silnika.
- Wyjąć wirnik (13) oraz oś z amortyzatorem (2) i uszczelkami (18) z komory silnika.
- Usunąć osad z wirnika (13) i komory wirnika płukając pod bieżącą wodą.
- Sprawdzić stan uszczelki, w przypadku zużycia wymienić na nową.
- Zmontować filtr w odwrotnej kolejności.

UWAGA: Oś wraz z amortyzatorem wkładać przy pomocy tulei o średnicy wewnętrznej ok. 5mm. Kładąc nacisk bezpośrednio na oś można doprowadzić do jej pęknięcia.

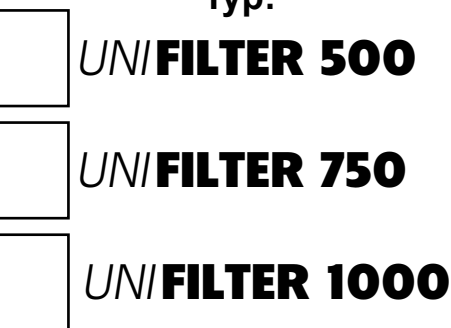
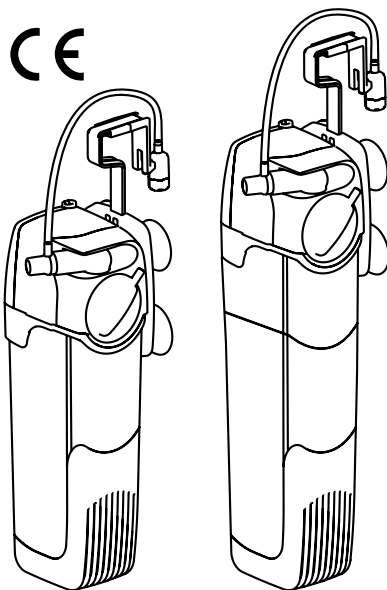
WARUNKI GWARANCJI

Producent udziela gwarancji na okres 24 miesięcy, licząc od daty zakupu. Gwarancja obejmuje uszkodzenia powstałe z winy producenta, tzn. wady materiałowe czy błędy montażowe. Nie obejmuje uszkodzeń powstałych w wyniku niewłaściwego obchodzenia się z urządzeniem lub dokonania przeróbek przez nabywcę. W celu dokonania naprawy należy przesłać urządzenie wraz z wypełnioną przez sprzedawcę kartą gwarancyjną na adres producenta albo dystrybutora. Warunkiem uznania gwarancji jest zgodność daty produkcji wyłoczonej na wtyczce przewodu przyłączeniowego i wpisanej na karcie gwarancyjnej.

AQUAEL

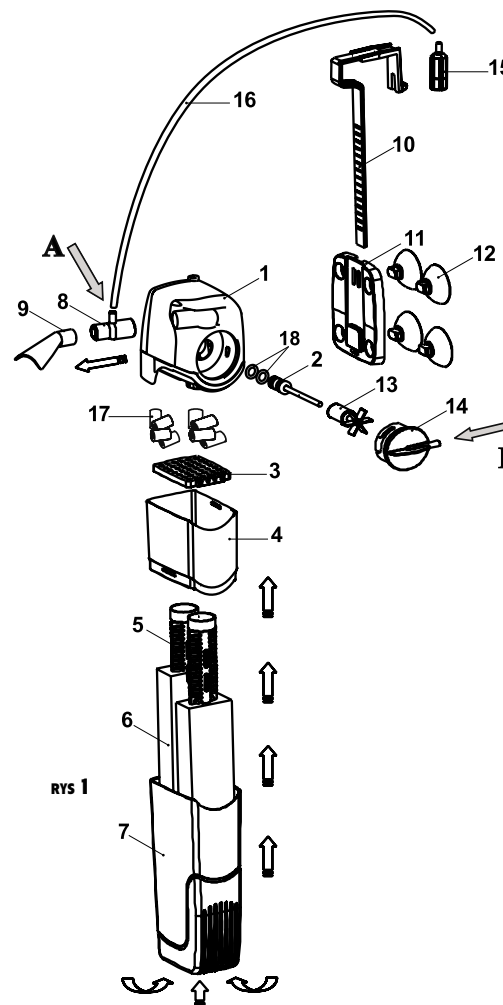
UNI FILTER

Filtr wewnętrzny

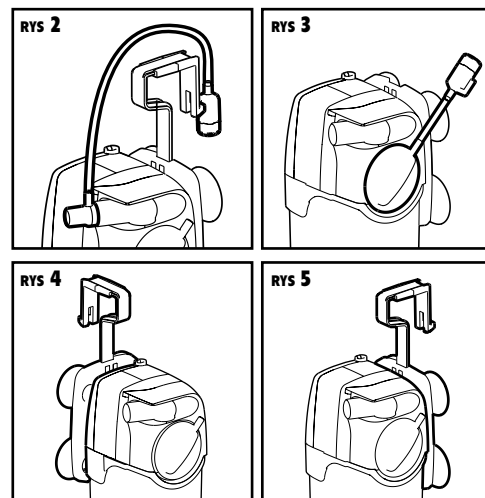


Producent Akcesoriów Akwarystycznych i Fontannowych
Manufacturer of Aquarium & Fountain Accessories
Hersteller von Aquarium- und Fontänenrüstungen
PL 02-849 Warszawa, ul. Krasnowolska 50, Poland
www.aquael.pl e-mail: aquael@aquael.pl

Wydanie: B/PL/2005-01-21



RYS 1



CZĘŚCI

- Korpus silnika
- Oś z amortyzatorem
- * Ruszt pojemnika
- * Pojemnik **BIO**
- Króćce zasysające
- Gąbkowy wkład filtracyjny
- Pojemnik filtra
- Nasadka napowietrzająca
- Nasadka kierująca
- Wieszak z regulacją szerokości
- Podstawka
- Przysawki
- Wirnik
- Regulator wydajności
- Regulator napowietrzania
- Wężyk doprowadzający powietrze Ø4
- * Wkład filtracyjny **BIO** - ZeoCarb lub BioCeraMax
- Uszczelki Ø7,3x2,4

A, B wloty powietrza do natleniania wody

* tylko UNI FILTER 1000

	Typ	500	750	1000
Napięcie / częstotliwość	V/Hz	230/50		
Moc	W	5	8	10,9
Szczelność	IP	IPX8		
Max. głębokość zanurzenia	cm	10	25	25
Max. wydajność filtra	l/h	500	750	1000
Max. pojemność akwarium	l	150+200	200+300	250+350

INSTRUKCJA OBSŁUGI

UWAGA: Przed instalacją i uruchomieniem filtra należy bezwarunkowo dokładnie przeczytać poniższą instrukcję obsługi i montażu! Należy przestrzegać wskazówek dotyczących użytkowania, montażu i bezpieczeństwa!

- Filtr wewnętrzny UNI FILTER służy do napowietrzania i oczyszczania wody w akwariach.
- Napowietrzanie może być realizowane na dwa sposoby:
 - poprzez podłączenie wężyka (16) do wylotu A (rys.2) lub do wylotu B (rys. 3).
- Płynna regulacja natężenia przepływu wody za pomocą regulatora wydajności (14) bez konieczności wyjmowania pompy z akwarium.
- Dla wygody użytkownika możliwe są dwa sposoby zawieszenia filtra (rys. 4 i 5).
- Filtr UNI FILTER 1000 wyposażony jest w pojemnik **BIO** (4) w którym umieszczony jest porowaty wkład biologiczny w postaci ceramicznych pierścieni BioCeraMax lub naturalnej skały - ZeoCarb.
- Do filtrów UNI FILTER 500, 750 i 1000 można dokupić dodatkowe pojemniki **BIO** (4).
- Filtry wyposażono w przewód zasilający o długości 1,5m.
- Filtry wykonane są zgodnie z normami bezpieczeństwa RP i UE.

WARUNKI BEZPIECZEŃSTWA PRACY

- Przy każdej instalacji i konserwacji filtra oraz innych pracach w zbiorniku wodnym należy wyłączyć przez wyciągnięcie wtyczki z gniazda wszystkie urządzenia elektryczne znajdujące się w akwarium.
- Przed każdym uruchomieniem sprawdzić filtr oraz przewód zasilania sieciowego.

UWAGA: W przypadku uszkodzenia przewodu lub pęknięcia obudowy urządzenie podlega złomowaniu! Niebezpieczeństwo zagrożenia życia!

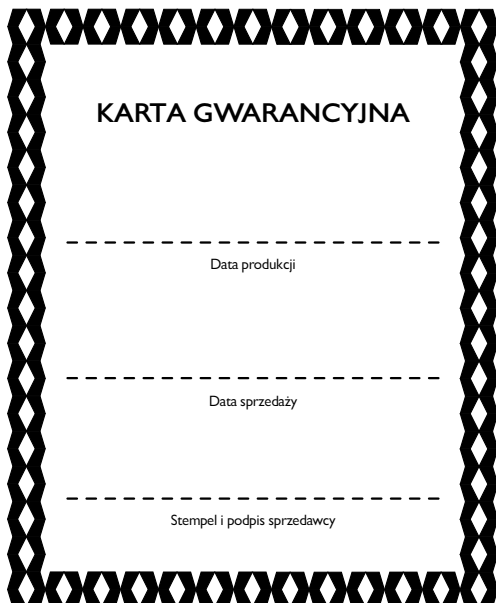
- Filtr przeznaczony jest tylko do akwariów znajdujących się w wyłączeniu w pomieszczeniach zamkniętych.
- Temperatura wody w której pracuje urządzenie nie może przekraczać 35°C.
- Zabrania się dokonywania napraw lub wymiany przewodu zasilania sieciowego.
- Zabrania się używania filtra bez wody.
- Urządzenie należy montować zgodnie z instrukcją.

MONTAŻ

- Należy włożyć wężyk doprowadzający powietrze (16) na wlot powietrza A lub B.
- Wsunąć wieszak (10) w podstawkę (11).
- Przysać podstawkę (11) do szyby akwarium na odpowiedniej wysokości.
- Nasunąć filtr na prowadnicę podstawki (11)

UWAGA: Górna krawędź korpusu silnika (1) musi znajdować się poniżej poziomu wody a regulator napowietrzania (15) nie może być zanurzony w wodzie).

UWAGA: Na skutek parowania poziom wody w akwarium obniża się!



- Uruchomić filtr poprzez włożenie wtyczki do gniazda sieciowego.
- Za pomocą regulatora wydajności (14) dostosować przepływ wody przez filtr odpowiednio do potrzeb akwarium (ilości ryb, wielkości zbiornika).

PRZEGLĄD KONTROLNY I KONSERWACJA

Dla zachowania wysokiej sprawności filtra zaleca się przeprowadzanie regularnego czyszczenia wkładu filtracyjnego (6, 17), wirnika (13) i jego komory. Do tych celów nigdy nie należy stosować detergentów (mydła, płynów do mycia naczyń itp.) oraz rozpuszczalników; resztki tych środków pozostających w filtrze mogą powodować choroby i śnięcie ryb.

Czyszczenie wkładu filtracyjnego:

- Wyłączyć urządzenie przez wyjęcie wtyczki sieciowej z gniazdka!
- Wyjąć filtr z wody.
- Zdjąć pojemnik filtra (7).
- Wyjąć wkład filtracyjny (6) i starannie wypłukać pod bieżącą wodą.

UWAGA: W celu zapewnienia ciągłej filtracji zaleca się naprzemiennie niezależne czyszczenie gąbkowych wkładów filtracyjnych. Zapobiega to nasiedzeniu kolonii bakterii nitryfikacyjnych, które wspomagają przemianę azotową.

- Zmontować filtr w odwrotnej kolejności.

W przypadku zakłóceń pracy silnika (ciężko pracujący silnik) należy oczyścić wirnik (13) i jego komorę.

Czyszczenie wirnika i jego komory:

- Wyłączyć urządzenie przez wyjęcie wtyczki sieciowej z gniazdka!
- Wyjąć filtr z wody.
- Przekręcić w prawo regulator przepływu wody (14) i wyjąć go z silnika.
- Wyjąć wirnik (13) oraz oś z amortyzatorem (2) i uszczelkami (18) z komory silnika.
- Usunąć osad z wirnika (13) i komory wirnika płukając pod bieżącą wodą.
- Sprawdzić stan uszczelki, w przypadku zużycia wymienić na nową.
- Zmontować filtr w odwrotnej kolejności.

UWAGA: Oś wraz z amortyzatorem wkładać przy pomocy tulei o średnicy wewnętrznej ok. 5mm. Kładąc nacisk bezpośrednio na oś można doprowadzić do jej pęknięcia.

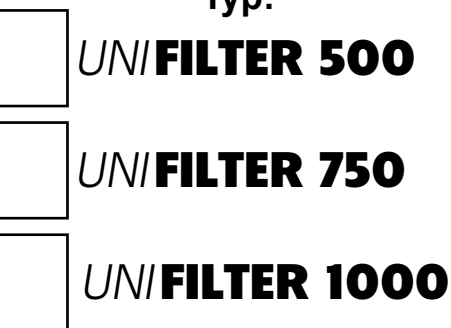
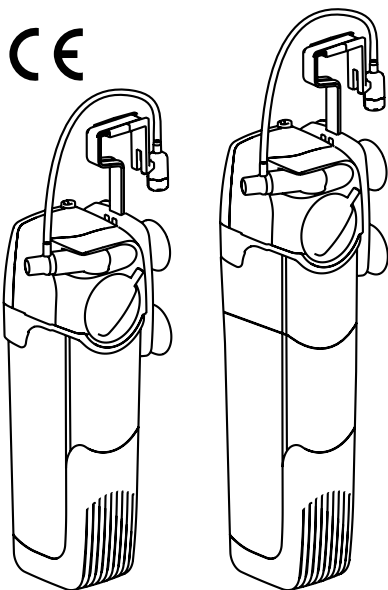
WARUNKI GWARANCJI

Producent udziela gwarancji na okres 24 miesięcy, licząc od daty zakupu. Gwarancja obejmuje uszkodzenia powstałe z winy producenta, tzn. wady materiałowe czy błędy montażowe. Nie obejmuje uszkodzeń powstałych w wyniku niewłaściwego obchodzenia się z urządzeniem lub dokonania przeróbek przez nabywcę. W celu dokonania naprawy należy przesłać urządzenie wraz z wypełnioną przez sprzedawcę kartą gwarancyjną na adres producenta albo dystrybutora. Warunkiem uznania gwarancji jest zgodność daty produkcji wyłoczonej na wtyczce przewodu przyłączeniowego i wpisanej na karcie gwarancyjnej.

AQUAEL

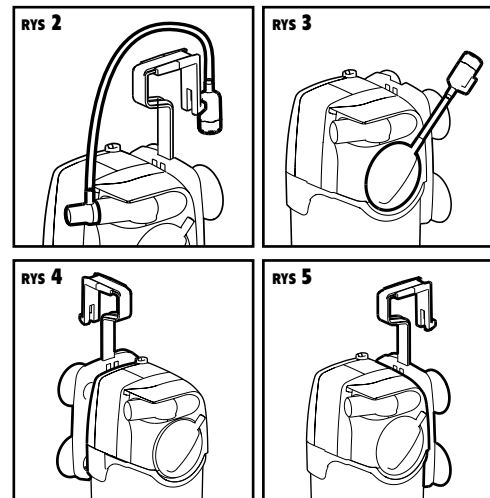
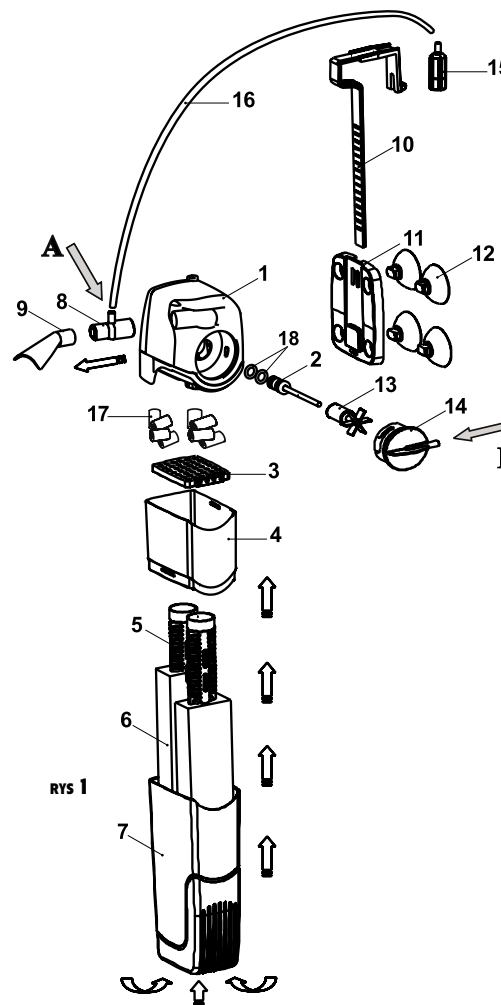
UNI FILTER

Filtr wewnętrzny



Producent Akcesoriów Akwarystycznych i Fontannowych
 Manufacturer of Aquarium & Fountain Accessories
 Hersteller von Aquarium- und Fontänenanlagen
 PL 02-849 Warszawa, ul. Krasnowolska 50, Poland
 www.aquael.pl e-mail: aquael@aquael.pl

Wydanie: B/PL/2005-01-21



CZĘŚCI

- Korpus silnika
 - Oś z amortyzatorem
 - * Ruszt pojemnika
 - * Pojemnik **BIO**
 - Króćce zasysające
 - Gąbkowy wkład filtracyjny
 - Pojemnik filtra
 - Nasadka napowietrzająca
 - Nasadka kierująca
 - Wieszak z regulacją szerokości
 - Podstawa
 - Przyssawki
 - Wirnik
 - Regulator wydajności
 - Regulator napowietrzania
 - Wężyk doprowadzający powietrze Ø4
 - * Wkład filtracyjny **BIO** - ZeoCarb lub BioCeraMax
 - Uszczelki Ø7,3x2,4
- A, B wloty powietrza do natleniania wody
- * tylko UNI FILTER 1000

	Typ	500	750	1000
Napięcie / częstotliwość	V/Hz	230/50		
Moc	W	5	8	10,9
Szczelność	IP	IPX8		
Max. głębokość zanurzenia	cm	10	25	25
Max. wydajność filtra	l/h	500	750	1000
Max. pojemność akwarium	l	150+200	200+300	250+350

INSTRUKCJA OBSŁUGI

UWAGA: Przed instalacją i uruchomieniem filtra należy bezwarunkowo dokładnie przeczytać poniższą instrukcję obsługi i montażu! Należy przestrzegać wskazówek dotyczących użytkowania, montażu i bezpieczeństwa!

- Filtr wewnętrzny UNI FILTER służy do napowietrzania i oczyszczania wody w akwariach.
- Napowietrzanie może być realizowane na dwa sposoby: - poprzez podłączenie wężyka (16) do wylotu A (rys.2) lub do wylotu B (rys. 3).
- Płynna regulacja natężenia przepływu wody za pomocą regulatora wydajności (14) bez konieczności wyjmowania pompy z akwarium.
- Dla wygody użytkownika możliwe są dwa sposoby zawieszenia filtra (rys. 4 i 5).
- Filtr UNI FILTER 1000 wyposażony jest w pojemnik **BIO** (4) w którym umieszczony jest porowaty wkład biologiczny w postaci ceramicznych pierścieni BioCeraMax lub naturalnej skały - ZeoCarb.
- Do filtrów UNI FILTER 500, 750 i 1000 można dokupić dodatkowe pojemniki **BIO** (4).
- Filtry wyposażono w przewód zasilający o długości 1,5m.
- Filtry wykonane są zgodnie z normami bezpieczeństwa RP i UE.

WARUNKI BEZPIECZEŃSTWA PRACY

- Przy każdej instalacji i konserwacji filtra oraz innych pracach w zbiorniku wodnym należy wyłączyć przez wyciągnięcie wtyczki z gniazda wszystkie urządzenia elektryczne znajdujące się w akwarium.
- Przed każdym uruchomieniem sprawdzić filtr oraz przewód zasilania sieciowego.

UWAGA: W przypadku uszkodzenia przewodu lub pęknięcia obudowy urządzenie podlega złomowaniu! Niebezpieczeństwo zagrożenia życia!

- Filtr przeznaczony jest tylko do akwariów znajdujących się w wyłączeniu w pomieszczeniach zamkniętych.
- Temperatura wody w której pracuje urządzenie nie może przekraczać 35°C.
- Zabrania się dokonywania napraw lub wymiany przewodu zasilania sieciowego.
- Zabrania się używania filtra bez wody.
- Urządzenie należy montować zgodnie z instrukcją.

MONTAŻ

- Należy włożyć wężyk doprowadzający powietrze (16) na wlot powietrza A lub B.
- Wsunąć wieszak (10) w podstawkę (11).
- Przyssać podstawkę (11) do szyby akwarium na odpowiedniej wysokości.
- Nasunąć filtr na prowadnicę podstawki (11)

UWAGA: Górna krawędź korpusu silnika (1) musi znajdować się poniżej poziomu wody a regulator napowietrzania (15) nie może być zanurzony w wodzie).

UWAGA: Na skutek parowania poziom wody w akwarium obniża się!

